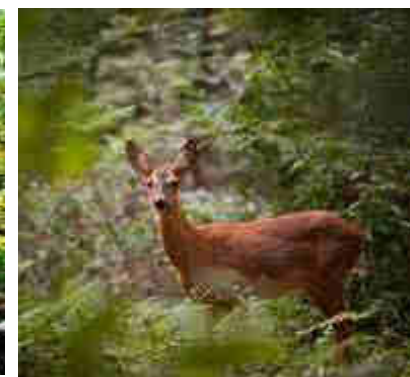


AVENIR FORÊT

Groupement forestier écologique

www.avenirforet.com

Adret Morvan, Vauclay, 27 août 2016



Plan



- Présentation du GF Avenir Forêt
- La futaie irrégulière :
un mode de gestion écologique et rentable
- + Lecture rapide d'un texte selon le temps
- Les circuits courts

PLAN

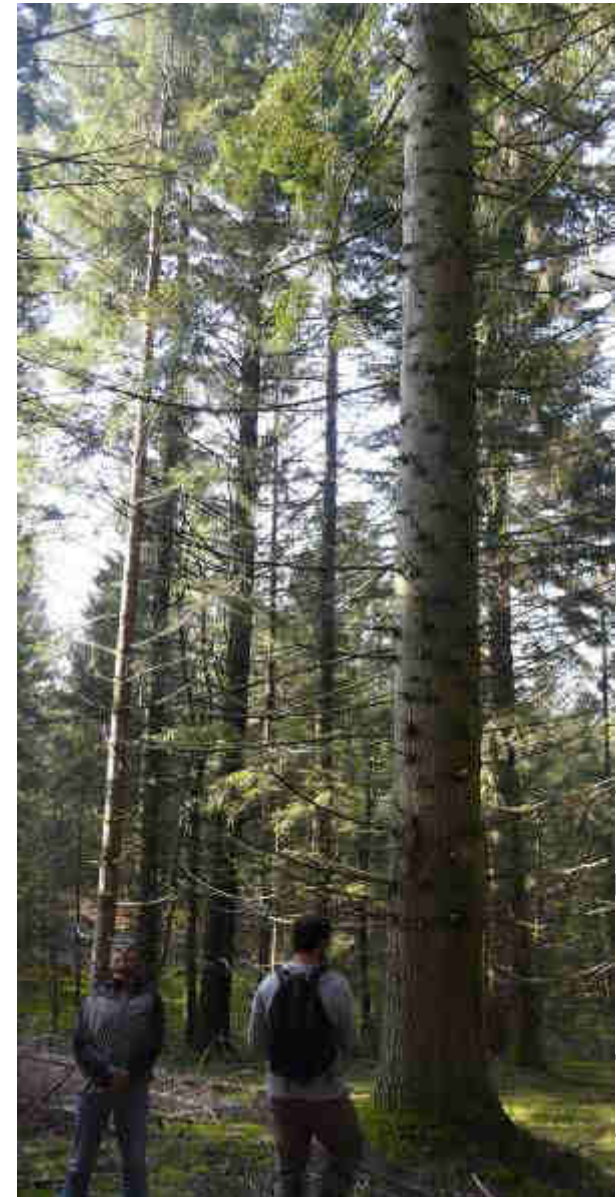
Principes



- **Collecter l'épargne de personnes physiques**
 - achat de forêts
 - vente de bois (grume, palette, bûches, papier, granulés)
 - gestion écologique (cahier des charges)
 - pédagogie de terrain (AG, écoles, privés)
- **40 personnes** détiennent des parts et se réunissent en assemblée générale annuelle.
- **700 000 euros** de capital
- **110 ha de forêts**

PRINCIPES

Principes



Pr

Forêts



Forêts

- au moins 10 ha d'un seul tenant
- hauteur correcte (>20m)
- écosystèmes sains
- arbres d'avenir en place
- diversifiées.



110 hectares

- 10 ha de chênes/châtaigniers à Limoges (Haute-Vienne)
- 20 ha de hêtres et frênes à Aurillac (Cantal)
- 20 ha de pin sylvestre, mélèze à Aurillac
- 20 ha de douglas et feuillus à Aurillac
- 40 ha de résineux mélangés à Ussel (Corrèze)

Forêts

Perspectives



- Atteindre 500 ha de forêts gérées (GF et privés)
- Recherche de nouvelles forêts à acheter (15, 19, 24, 46, 87)
- Continuer à faire entrer de nouveaux associés
- Organiser des ventes directes (plots, avivés) avec un scieur mobile
- Aider à la création d'autres GF écologiques

Perspectives

Cahier des charges



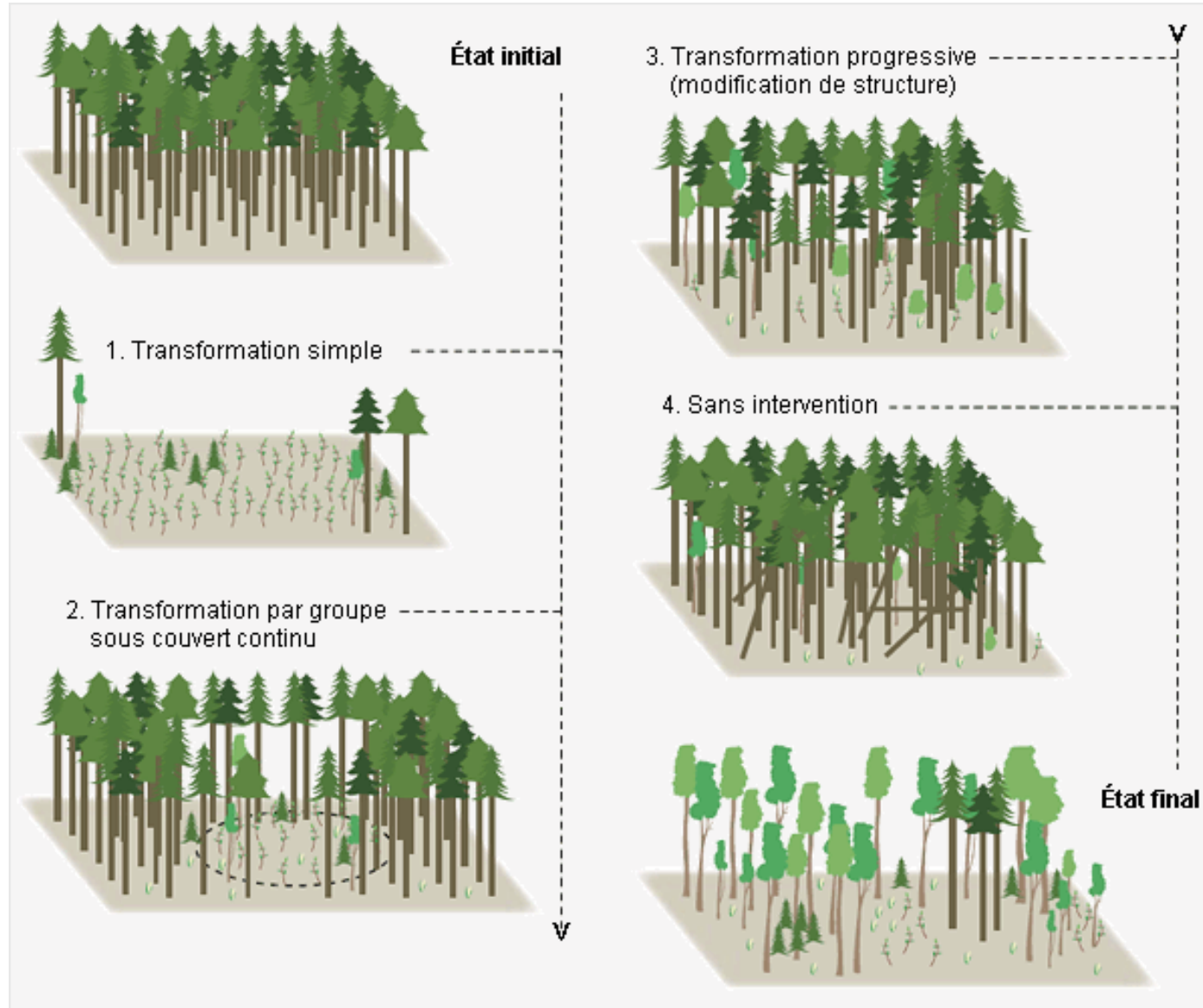
- Pas de coupes rases
- Régénération naturelle des peuplements
- Réserves de bois sur pied et de bois mort au sol

- Diversification des essences et des terroirs
- Au moins 5% des surfaces en réserve intégrale

- Pas de produits chimiques, pesticides, engrais
- Certification écologique forestière (FSC)

Cahier des charges

Futaie irrégulière



Futaie irrégulière

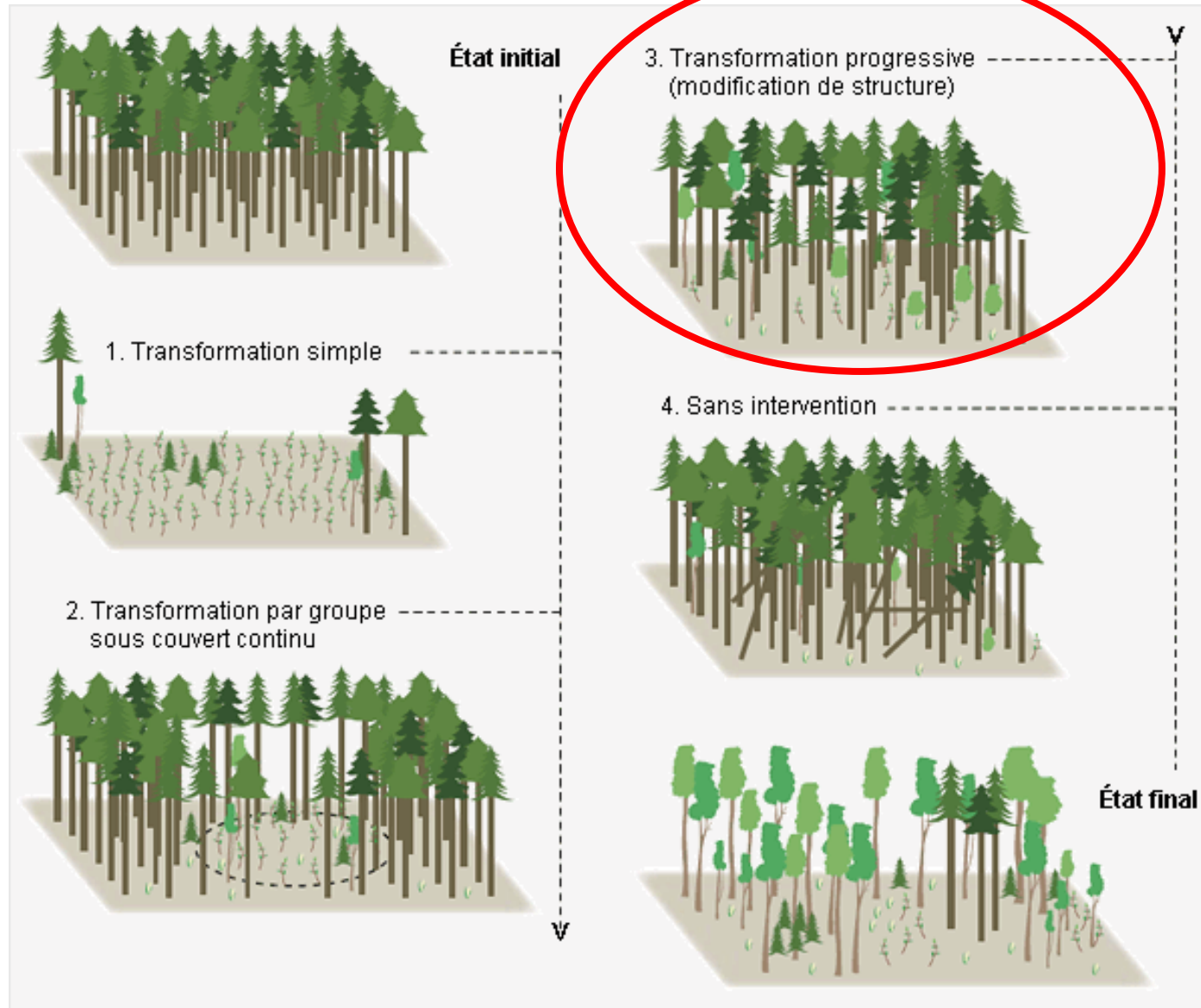
Futaie irrégulière



- **Arbres d'âge différents** sur une même parcelle
- Si possible avec une grande **diversité** d'essences
- **Régénération naturelle** des peuplements
- Favorisation des **tiges d'avenir** par détourage
- Technicité importante (gestionnaire maître d'oeuvre, abatteur et débardeur)
- Mieux vaut maîtriser son chantier en vendant bord de route à l'unité de produit (savoir mesurer un tas de bois)

Futaie irrégulière

Futaie irrégulière



Futaie irrégulière

Futaie irrégulière



- Revenus tous les 8-10 ans par une éclaircie de 3 à 5 ha
- Amélioration continue des peuplements (capital bois sur pied)
- Préservation du réel capital productif : **le sol** (les racines évitent l'érosion, couvert continu)
- Potentiellement une plus grande productivité
- Moins de risques d'aléas sanitaires/climatiques

Futaie irrégulière

Futaie irrégulière



Futaie irrégulière

Futaie irrégulière



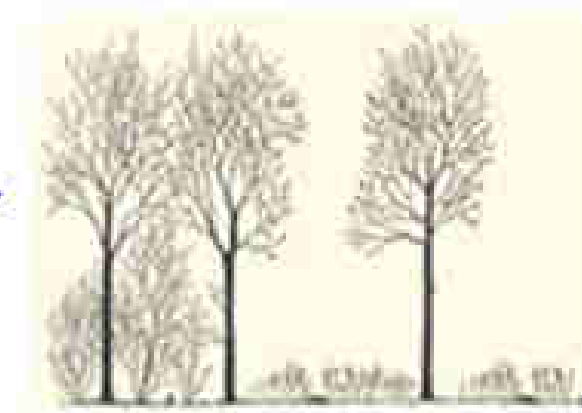
Futaie irrégulière

Futaie irrégulière

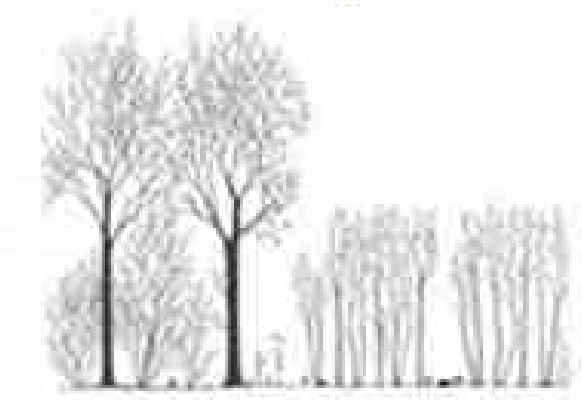
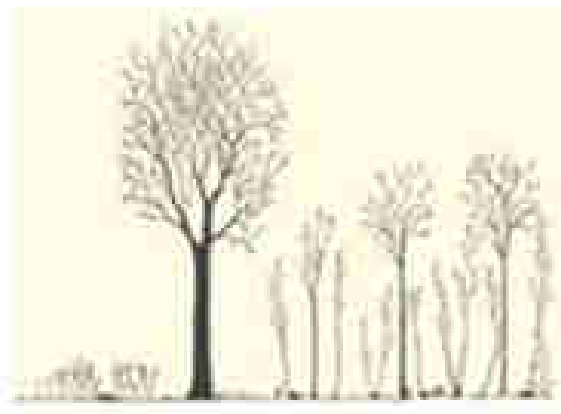


Futaie irrégulière

Futaie irrégulière



*L'irrégularisation passe par l'étalement
des récoltes et de la régénération*



Futaie irrégulière

Futaie irrégulière



ATTENTION !
Décapitalisation importante

L'irrégularisation passe par l'étalement
des récoltes et de la régénération

Futaie irrégulière

Futaie irrégulière



Association Futaie Irrégulière

Valoriser les fonctions multiples de la forêt

Le traitement des futaies irrégulières

Éditions Futaie Irrégulière

Représentants régionaux : Robert Gauthier, Charles Héroguez, Jean-Michel Lecomte et Bernard Sarrailh



Futaie irrégulière

Futaie irrégulière



Futaie irrégulière

Futaie irrégulière



Futaie irrégulière

Circuits courts



- Pas à proprement parlé
 - Éventuellement scie mobile et vente de plots et d'avivés
 - Existent différentes expériences au RAF
 - Multiplier les acheteurs locaux en direct
- Quels volumes achetés,
Gagner la confiance des clients
Temps pour démarcher (annonces, annuaire)

Circuits courts



Des questions !

viadeo

avenirforet.com

LinkedIn



avenir.foret@gmail.com

06 44 75 37 22